



MOTO 2 KALEX - TRIUMPH FIM 2022



03653 SOPORTE CARENADO (METRONIC)
COWL STAY DISPLAY (METRONIC) Peso: gr.+- **285,00€**

Carcasa fabricada en composite, compuesto de capas de carbono y keblar/carb con refuerzos y resina poliester compactado por un contra molde. Acabado en color negro.
Case manufactured in composite, composed of carbon layers and keblar/carb reinforcements and polyester resin compacted by a counter mold. Black finish. Screws includes.



24361 PROTECTOR CARBONO FRENO
BRAKE CARBON COVER Peso: gr.+- **69,00€**

Carcasa fabricada en composite, compuesto de capas de carbono y keblar/carb con refuerzos y resina poliester compactado por un contra molde. Acabado en carbono.
Case manufactured in composite, composed of carbon layers and keblar/carb reinforcements and polyester resin compacted by a counter mold. Carbon finish. Screws includes.



21662 PANTALLA
WINDSCREEN Peso: gr.+- **56,00€**



24455 KIT KALEX - TRIUMPH FIM 22 Peso: gr.+- **68,50€**



50319 KIT PROT. ALTERNADOR + EMBRAGUE + ENCENDIDO
ALTERNATOR + CLUTCH + PULSE SET COVER Peso: gr.+- **227,00€**



50320 PROTECTOR ALTERNADOR
ALTERNATOR COVER Peso: gr.+- **82,00€**



50321 PROTECTOR EMBRAGUE
CLUTCH COVER Peso: gr.+- **82,00€**



50322 PROTECTOR ENCENDIDO
PULSE COVER Peso: gr.+- **77,00€**



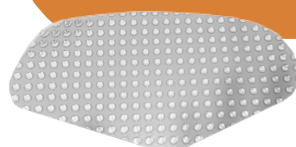
50250 PROTECTOR MANETA
BRAKE COVER Peso: gr.+- **56,35€**



50253 PROTECTOR MANETA (RECAMBIO)
BRAKE COVER (SPARE) Peso: gr.+- **29,40€**



50255 PROTECTOR LEVA EMBRAGUE
CLUTCH COVER Peso: gr.+- **56,35€**



50855 EAZI GRIP Peso: gr.+- **31,00€**



Precios Netos IVA no incluido