



MOTO 3 NSF250 RW - 18



03611 COWL ASSY UPPER Peso: 0 gr. **310,00€**



Carcasa fabricada en composite, compuesto de dos capas en carbono con un refuerzo perimetral de carbono, resina epoxy y refuerzos de panel (honeycomb sandwich) compactado por vacío. Acabado en negro, facilita el anclaje de la pintura consiguiendo equilibrar el peso final en comparación a las piezas en carbono visto con más porosidad.

03698 COWL ASSY UPPER FIBER & EPOXY Peso: 0 gr. **210,00€**

Carcasa fabricada en composite, compuesto de capas de fibra con refuerzos perimetrales y zonas de anclaje, resina epoxy. Acabado en color negro.

03707 CARCASA BASE FOAM PS Peso: 0 gr. **105,00€**



03612 COWL COMP R MIDDLE Peso: 270 gr. **235,00€**



Carcasa fabricada en composite, compuesto de dos capas en carbono con un refuerzo perimetral de carbono, resina epoxy y compactado por vacío. Acabado en negro, facilita el anclaje de la pintura consiguiendo equilibrar el peso final en comparación a las piezas en carbono visto con más porosidad.

03699 COWL COMP R MIDDLE FIBER & EPOXY Peso: 0 gr. **92,00€**

Carcasa fabricada en composite, compuesto de capas de fibra con refuerzos perimetrales y zonas de anclaje, resina epoxy. Acabado en color negro.

03613 COWL COMP L MIDDLE Peso: 270 gr. **235,00€**



Carcasa fabricada en composite, compuesto de dos capas en carbono con un refuerzo perimetral de carbono, resina epoxy y compactado por vacío. Acabado en negro, facilita el anclaje de la pintura consiguiendo equilibrar el peso final en comparación a las piezas en carbono visto con más porosidad.

03700 COWL COMP L MIDDLE FIBER & EPOXY Peso: 0 gr. **92,00€**

Carcasa fabricada en composite, compuesto de capas de fibra con refuerzos perimetrales y zonas de anclaje, resina epoxy. Acabado en color negro.

03614 COWL ASSY LOWER Peso: 390 gr. **285,00€**



Carcasa fabricada en composite, compuesto de dos capas en carbono con un refuerzo perimetral de carbono, resina epoxy y compactado por vacío. Acabado en negro, facilita el anclaje de la pintura consiguiendo equilibrar el peso final en comparación a las piezas en carbono visto con más porosidad. Incluido zona especial señal transponder en keblar

03701 COWL ASSY LOWER FIBER & EPOXY Peso: 0 gr. **129,00€**

Carcasa fabricada en composite, compuesto de capas de fibra con refuerzos perimetrales y zonas de anclaje, resina epoxy. Acabado en color negro.

Precios Netos IVA no incluido



MOTO 3 NSF250 RW - 18



21491 PANTALLA Peso: 188 gr. **59,00€**



Pantalla en metacrilato de alto impacto y máxima calidad óptica, fabricado en 2mm de grueso viene preparada con los taladros y la tornillería para su montaje

03597 SUB CHASIS Peso: 0 gr. **575,00€**



Carcasa fabricada en composite, compuesto de dos capas en carbono con un refuerzo perimetral de carbono, resina epoxy y refuerzos de panel (honeycomb sandwich) compactado por vacío. Acabado en negro, facilita el anclaje de la pintura consiguiendo equilibrar el peso final en comparación a las piezas en carbono visto con más porosidad.

03598 COLIN Peso: 0 gr. **145,00€**



Carcasa fabricada en composite, compuesto de dos capas en carbono con un refuerzo perimetral de carbono, resina epoxy y compactado por vacío. Acabado en negro, facilita el anclaje de la pintura consiguiendo equilibrar el peso final en comparación a las piezas en carbono visto con más porosidad.

03702 COLIN FIBER & EPOXY Peso: 0 gr. **79,00€**

Carcasa fabricada en composite, compuesto de capas de fibra con refuerzos perimetrales y zonas de anclaje, resina epoxy. Acabado en color negro.

03419 TAPIZADO ASIENTO BASE 10mm Peso: 242 gr. **101,00€**



Base tapizado en acabado tapizado con capas de diferentes densidades con la piel exterior anti desgarró, ensamblaje mediante 4 insert de M5

03410 BASE TAPIZADO 15-17 Peso: 160 gr. **165,00€**



Carcasa fabricada en composite, compuesto capas en carbono y keblar/carb con un refuerzo perimetral de carbono, resina epoxy y refuerzos de panel (honeycomb sandwich) compactado por vacío. Acabado en negro, facilita el anclaje de la pintura consiguiendo do equilibrar el peso final en comparación a las piezas en carbono visto con más porosidad.

03548 BASE TAPIZADO+14 15-17 Peso: 160 gr. **175,00€**



Carcasa fabricada en composite, compuesto capas en carbono y keblar/carb con un refuerzo perimetral de carbono, resina epoxy y refuerzos de panel (honeycomb sandwich) compactado por vacío. Acabado en negro, facilita el anclaje de la pintura consiguiendo do equilibrar el peso final en comparación a las piezas en carbono visto con más porosidad.

Precios Netos IVA no incluido



03615 FENDER ASSY FR 16 Peso: 212 gr. **183,75€**



Carcasa fabricada en composite, compuesto capas en carbono 1k y keblar/carb con un refuerzo perimetral de carbono, resina epoxy y refuerzos de panel (honeycomb sandwich) compactado por vacío. Acabado en negro, facilita el anclaje de la pintura consiguiendo equilibrar el peso final en comparación a las piezas en carbono visto con más porosidad.

03705 FENDER ASSY FR 16 FIBER & EPOXY Peso: 0 gr. **115,00€**

Carcasa fabricada en composite, compuesto de capas de fibra con refuerzos perimetrales y zonas de anclaje, resina epoxy. Acabado en color negro.

03431 STAY KIT 14-16 Peso: 112 gr. **176,00€**



Carcasa fabricada en composite, compuesto capas en carbono 1k y keblar/carb con un refuerzo perimetral de carbono, resina epoxy y refuerzos de panel (honeycomb sandwich) compactado por vacío. Acabado en negro, facilita el anclaje de la pintura consiguiendo equilibrar el peso final en comparación a las piezas en carbono visto con más porosidad.

03509 STAY COMP R 14-16 Peso: 56 gr. **88,00€**

03510 STAY COMP L 14-16 Peso: 56 gr. **88,00€**

03508 FENDER COMP REAR Peso: 135 gr. **226,70€**

Carcasa fabricada en composite, compuesto capas en carbono 1K y keblar/carb con un refuerzo perimetral de carbono, resina epoxy y refuerzos de panel (honeycomb sandwich) compactado por vacío. Acabado en carbono visto

03590 PROTECTOR BASCULANTE 17-18 Peso: 154 gr. **245,00€**

Carcasa fabricada en composite, compuesto capas en carbono 1K +refuerzos y resina epoxy compactado por un contra molde. Acabado en carbono visto

03432 COVER FUEL TANK Peso: 57 gr. **98,00€**

Carcasa fabricada en composite, compuesto de dos capas en carbono con un refuerzo perimetral de carbono, resina epoxy y compactado por vacío. Acabado en negro, facilita el anclaje de la pintura consiguiendo equilibrar el peso final en comparación a las piezas en carbono visto con más porosidad.

03706 AIR BOX/DEPOSITO Peso: 0 gr. **325,00€**

Carcasa fabricada en composite, compuesto de dos capas en carbono con un refuerzo perimetral de carbono, resina epoxy y compactado por vacío. Acabado en negro, facilita el anclaje de la pintura consiguiendo equilibrar el peso final en comparación a las piezas en carbono visto con más porosidad.



MOTO 3 NSF250 RW - 18



03618 DUCT AIR Peso: 111 gr. **196,00€**



Carcasa fabricada en composite, compuesto de una capa en carbono y una capa vidrio con un refuerzo perimetral, resina epoxy compactado por vacío. Acabado en carbono visto

03564 SHROUD Peso: 48,4 gr. **146,00€**



Carcasa fabricada en composite, compuesto de una capa en carbono y una capa vidrio con un refuerzo perimetral, resina epoxy compactado por vacío. Acabado en carbono visto

15590 FRONT STAY COMPLETE Peso: 0 gr. **425,00€**



15591 SOPORTE LATERAL DERECHO Peso: 0 gr. **66,50€**

15592 SOPORTE LATERAL IZQUIERDO Peso: 0 gr. **66,50€**



73654 SOPORTE LATERAL TAPA CARENADO Peso: 0 gr. **13,00€**



73609 CASQUILLO LATERAL TAPA CARENADO Peso: 0 gr. **4,70€**



73654.01 SOPORTE LATERAL TAPA CARENADO FAST Peso: 0 gr. **13,43€**



73609.01 CASQUILLO LATERAL TAPA CARENADO FAST Peso: 0 gr. **2,24€**



73678 CASQUILLO PARTE SUPERIOR CARENADO Peso: 0 gr. **8,50€**



Precios Netos IVA no incluido



24278 PROTECTOR CARBONO CAMBIO Peso: 0 gr. 59,00€



24346 PROTECTOR CARBONO FRENO Peso: 0 gr. 59,00€



24354 PROTECTOR CARBONO FRENO Peso: 0 gr. 65,00€



73614 SOPORTE ESTRIBO DER/FRENO Peso: 303 gr. 214,29€



73615 SOPORTE ESTRIBO IZD/CAMBIO Peso: 339 gr. 220,59€



73547 PEDAL ASSY REAR BRAKE Peso: 80,6 gr. 82,09€



73548 PEDAL ASSY CHANGE Peso: 101,4 gr. 86,57€



73549 PEDAL COLLAR REAR BRAKE/CHANGE Peso: 0 gr. 5,97€



MOTO 3 NSF250 RW - 18



73499 PUNTERA M5 +10mm Peso: 0 gr. 5,97€



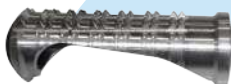
73474 PUNTERA M5 Peso: 0 gr. 5,97€



72529 PUNTERA M6 Peso: 0 gr. 4,43€



73551 CHANGE BAR 186mm Peso: 12,9gr. 14,18€



73550 STEP ARM 70mm Peso: 0 gr. 32,09€



73553 HANDLE HOLDER RIGHT #457° Peso: 0 gr. 85,82€

73732 HANDLE HOLDER RIGHT #455° Peso: 0 gr. 88,81€



73554 HANDLE HOLDER LEFT #457° Peso: 0 gr. 85,82€

73733 HANDLE HOLDER LEFT #455° Peso: 0 gr. 88,81€



73011 TUBO MANILLAR 270mm #22,2mm AL Peso: 0 gr. 18,86€



72531 TAPÓN PLASTICO MANILLAR CORTO Peso: 0 gr. 1,50€



73677 TAPÓN PLASTICO TUBO HRC Peso: 0 gr. 2,50€

Precios Netos IVA no incluido



MOTO 3 NSF250 RW - 18



24332

SOPORTE VASO EXPANSION

Peso: 0 gr.

7,66€



73693

SOP. CABALLETE TRASERO M8

Peso: 0 gr.

29,20€



72953

ACCES. UTIL VACIADO DEPOSITO ALUMINIO

Peso: 0 gr.

49,24€



RU1195

SOPORTE SENSOR EMBRAGUE

Peso: 0 gr.

5,38€

TAPIZADO RESPALDO C/ADHESIVO

Peso: 0 gr.



22677

12mm

Peso: 0 gr.

2,00€

22678

20mm

Peso: 0 gr.

3,00€

22793

30mm

Peso: 0 gr.

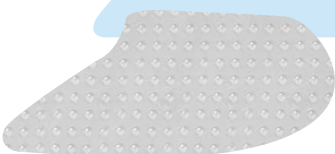
4,00€

22679

40mm

Peso: 0 gr.

5,00€



50800

EAZI GRIP TANK

Peso: 0 gr.

29,00€



09432

TURBULADORES KIT ADHESIVOS

Peso: 0 gr.

19,50€



24331.01

PROTECTOR BOTON OFF

Peso: 0 gr.

11,00€

Precios Netos IVA no incluido